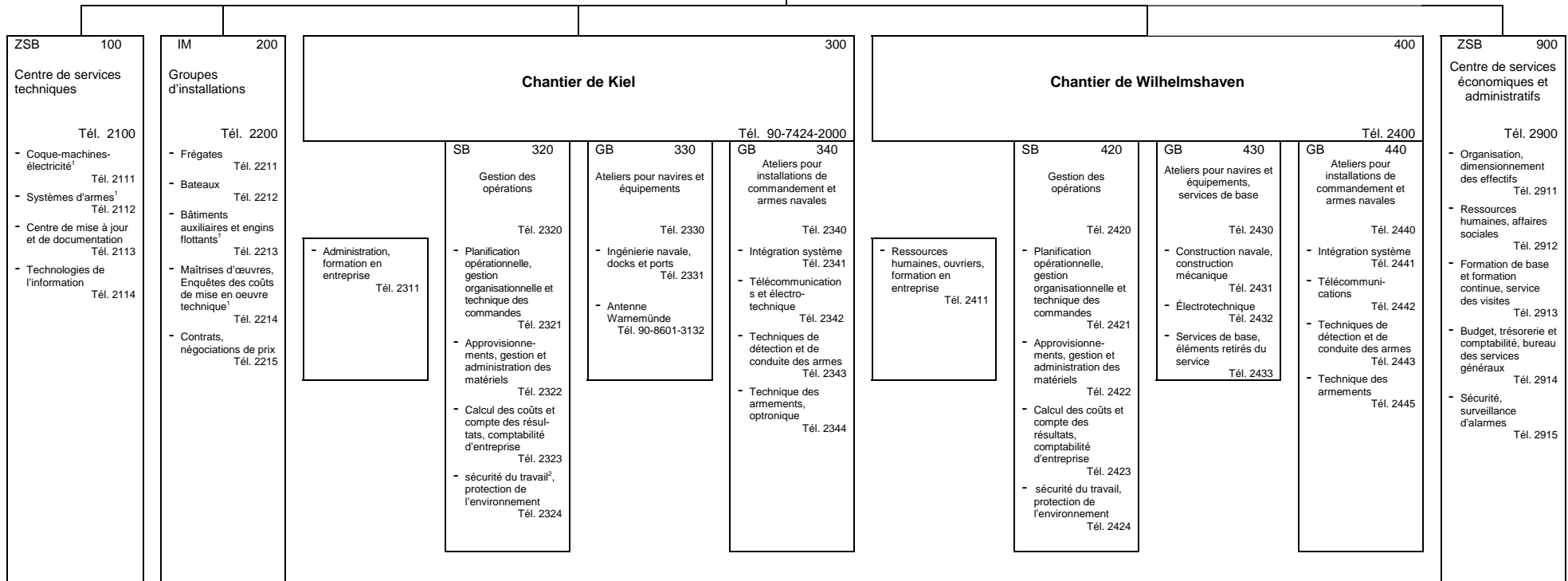




Ltg 001
Arsenal de la marine
 (Wilhelmshaven)
 Tél. 2000/2001

Cabinet de direction
 010
 Cabinet de direction³
 Tél. 2010

Déléguée à la parité et
 à l'égalité
 Tél. 90-7424-2805



1 Services externalisés inclus

2 Technicien de la sécurité du travail (FAS) - est directement subordonné au directeur de l'arsenal - reste autonome lors de la mise en œuvre d'expertise de technologies relevant de la sécurité

3 Délégué qualité auprès de la direction (OMB) est directement subordonné au directeur de l'arsenal pour les questions relevant de la gestion de la qualité

Adresse :

Adresse de livraison :
Téléphone :
Indicatif Bw :

Télécopie:
e-mail:

Arsenal de la marine
(Direction, cabinet de direction, 100, 200, 400, 900)

Postfach 27 52
26379 Wilhelmshaven

Ebertstraße Tor 8
26382 Wilhelmshaven
(0 44 21) 49-0
90-2514 (standard 88)

(0 44 21) 49-2037
Marinearsenal@bundeswehr.org

Chantier de Kiel
(300)

Klausdorfer Weg 2 – 24
24148 Kiel

(04 31) 607-0
90-7424 (standard) 88

(04 31) 607-2585/2749
MARs300@bundeswehr.org

Cellule locale
du conseil du
personnel de
W'haven
Tél. 2692

Cellule locale
du conseil du
personnel
Kiel
Tél. 90-7424-2002

Conseil
général du
personnel
Tél. 2690

délégué(e) aux
personnes
handicapées
W'haven
Tél. 2698

délégué(e) aux personnes
handicapées
Kiel
Tél. 90-7424-2005

délégué(e)
général(e) aux
personnes
handicapées
Tél. 2698