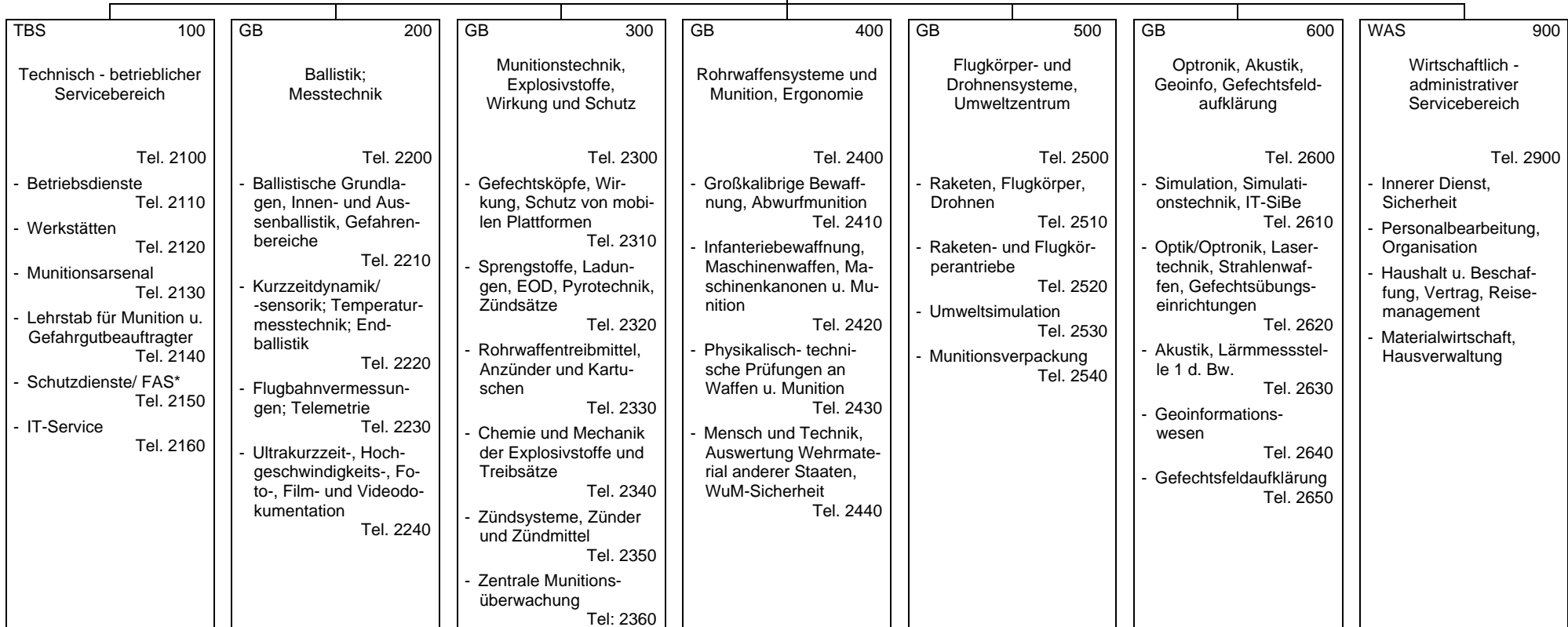




Ltg 001
**Wehrtechnische Dienststelle für
Waffen und Munition
(Meppen)**
Tel. 2000

Stab 010
Stab**
Tel. 2010

020
Gleichstellungs-
beauftragte
Tel. 2020



Anschrift: Wehrtechnische Dienststelle für
Waffen und Munition
Schießplatz
49716 Meppen

Fernsprecher: (0 59 31) 43-0 (Vermittlung)

Telefax: (0 59 31) 43-20 91

Bw-Selbstwählnetz: 90 24 22 (Vermittlung88)

Telefax: 90 24 22 20 91

e-mail: WTD91@bwb.org

Internet: www.bwb.org/wtd91

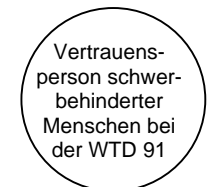
Legende:
Ltg: Leitung
TBS: Technisch - betrieblicher Servicebereich
GB: Geschäftsbereich
WAS: Wirtschaftlich - administrativer Servicebereich

* **Fachkraft für Arbeitssicherheit (FAS)**
nimmt Aufgaben weisungsfrei wahr und untersteht in Angelegenheiten der Arbeitssicherheit unmittelbar dem/der Dienststellenleiter/-in

** **Qualitätsmanagementbeauftragter der Leitung (QMB)**
in QM-Angelegenheiten unmittelbar dem/der Dienststellenleiter/-in unterstellt



Tel. 2080



Tel. 2087/2834