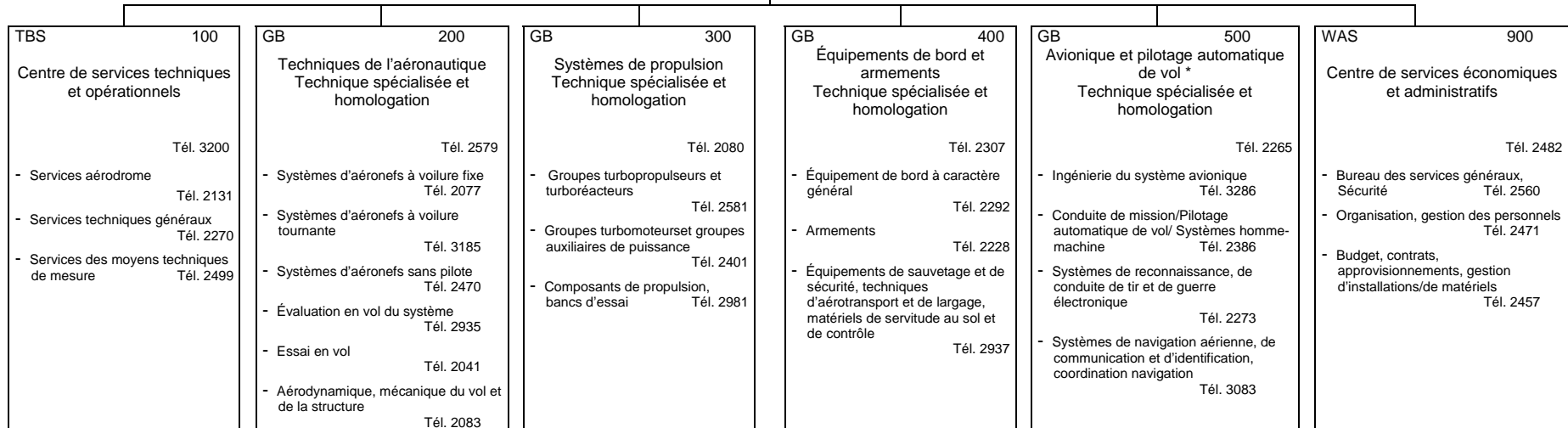




Cabinet de direction 010  
 Bureau d'homologation et de certification de la navigabilité\*\*  
 Sécurité en vol\*\*\*  
 Tél. 2009

Déléguée à la parité et à l'égalité  
 Tél. 2081



**Adresse :** Wehrtechnische Dienststelle für Luftfahrzeuge – Musterprüfwesen für Luftfahrtgerät Flugplatz D-85077 Manching, Allemagne  
**Téléphone :** +49 84 59-80-1  
**Télécopie :** +49 84 59-80-2022  
**Indicatif Bw :** 90 6601 .... (standard :...88)  
**e-mail :** WTD61@bwb.org  
**Internet :** www.bwb.org/wtd61

Légende :

Ltg = *Leitung (direction)*  
 TBS = *Technisch-betrieblicher Servicebereich (Centre de services techniques et opérationnels)*  
 GB = *Geschäftsbereich (Centre d'activités)*  
 WAS = *Wirtschaftlich-administrativer Servicebereich (Centre de services administratifs et économiques)*  
 WTD = *Wehrtechnische Dienststelle (centre technique de la Bundeswehr)*  
 Bw = *Bundeswehr*  
 QMBL = *Qualitätsmanagementbeauftragter der Leitung*

Conseil du personnel au sein du WTD 61  
 Tél. 2530

Délégué(e) aux personnes handicapées au sein du WTD 61  
 Tél. 2653

\* **Délégué qualité auprès de la direction (QMB)** est directement subordonné au directeur du centre technique pour les questions relevant de la gestion qualité  
 \*\* placé sous l'autorité immédiate du directeur adjoint/directeur de l'homologation sur le plan technique  
 \*\*\* relève de l'autorité immédiate du directeur du centre technique en sa qualité d'OSV